

## SPEM é parceira social da 4ª Corrida São Silvestre El Corte Inglés

A Corrida São Silvestre El Corte Inglés está de regresso à capital portuguesa para a sua quarta edição. O evento está marcado para o dia 14 de dezembro de 2025, a partir das 17h30, com partida e chegada na Praça do Duque de Saldanha. Mais do que uma corrida, a São Silvestre El Corte Inglés é também um evento solidário: por cada inscrição realizada, 1€ será doado à SPEM. Neste Natal, Corremos juntos! Saiba mais [aqui](#).



## Participar para Transformar: campanha procura sensibilizar para a participação pública em saúde

A SPEM aderiu à campanha "Participar para Transformar". A iniciativa tem como propósito consciencializar a sociedade civil para a importância da participação pública em saúde, dando a conhecer boas práticas, experiências ilustrativas do envolvimento dos cidadãos e identificando, também, alguns dos desafios que ainda comprometem uma participação efetiva e significativa dos cidadãos em contexto de saúde. Saiba mais [aqui](#).



## Novos Protocolos: CUF e Platinum Health & Fitness Club

A SPEM estabelece protocolos com entidades públicas e privadas, oferecendo aos seus sócios condições especiais em serviços de apoio, como lares, centros de dia, cuidados domiciliários, ajudas técnicas, tratamentos, farmácias e outros. Foram celebrados dois novos protocolos com a CUF (abrangência nacional) e o Platinum – Health & Fitness Club (Funchal, Madeira). Conheça as condições [aqui](#).

### PROTOSCOLOS - SPEM

- Ajudas Técnicas
- Serviços de Saúde
- Serviços Domiciliários
- Farmácias
- Girações
- Ópticas
- Outros
- Institucionais

## 3ºBTT Solidário SPEM Leiria 2025

Estão abertas as inscrições para o 3º BTT Solidário SPEM Leiria, a realizar-se dia 19 de outubro. Será um evento de cariz solidário promovido pela Delegação Distrital de Leiria. O passeio, com cerca de 40 km, tem dificuldade média. O local de concentração é no Mercado da Maceira (Leiria) onde será feita a partida e chegada dos participantes. O evento pretende divulgar a Esclerose Múltipla e angariar fundos que revertem para a continuidade das atividades de reabilitação física e de ocupação de tempos livres de todos os utentes da instituição. Inscrições e mais informações [aqui](#).

### 3º PASSEIO BTT SPEM SOLIDÁRIO 19 OUTUBRO 2025

**SPEM**  
SOCIEDADE PORTUGUESA DE ESCLEROSE MÚLTIPLA

**LEIRIA**

+ 40 kms - PERCURSO: dificuldade média  
PARTIDA E CHEGADA no MERCADO DA MACEIRA - Leiria

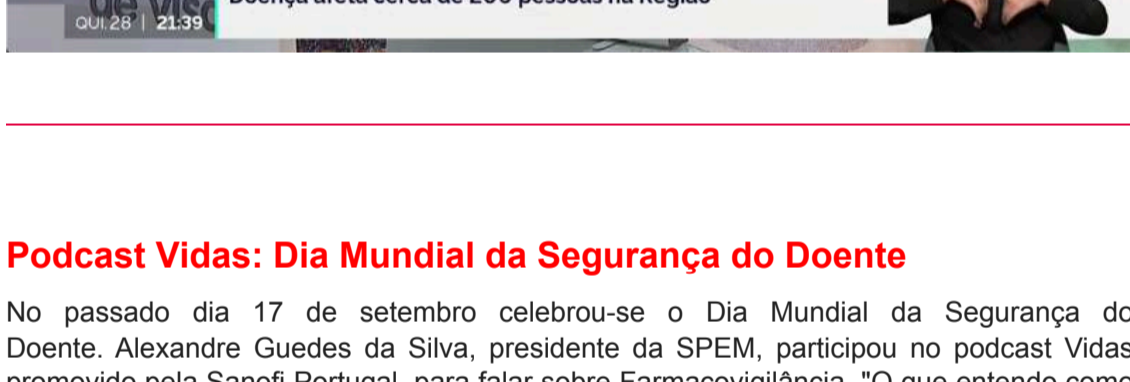
## Projeto da SPEM dedicado ao turismo inclusivo foi apresentado em Coimbra

No âmbito do Dia Mundial do Turismo, assinalado a 27 de setembro, a Escola de Filosofia Nova Acrópole de Coimbra realizou o seminário "Viajar, de cadeira de rodas", dedicado ao turismo inclusivo. Cândida Preença, portadora de Esclerose Múltipla e sócia da SPEM, apresentou o seu projeto "Roteiro Boa Viagem". Saiba [mais](#).



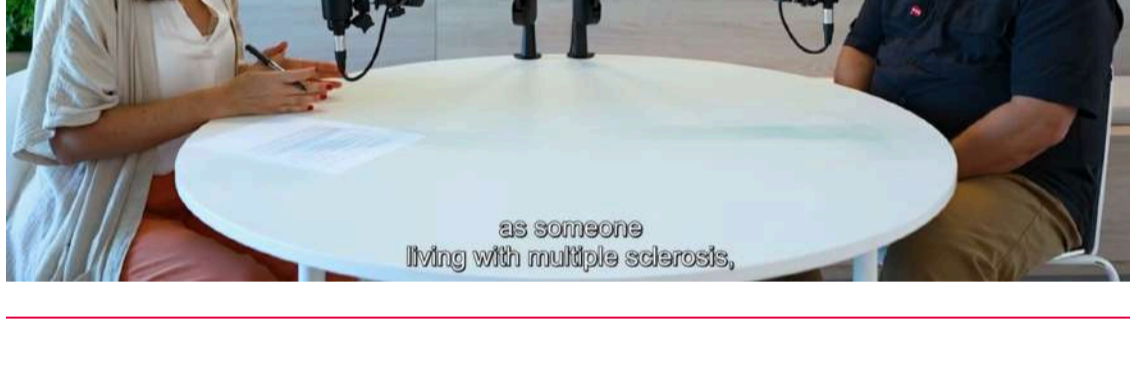
## Exposição "A Minha EM Invisível" no Madeira Shopping

A exposição "A Minha Esclerose Múltipla Invisível" esteve patente no Madeira Shopping entre 25 de agosto e 5 de setembro. A mostra reuniu 12 painéis que revelam os sintomas mais comuns da Esclerose Múltipla — sinais muitas vezes invisíveis aos olhos dos outros. Esta iniciativa procura sensibilizar para a doença que afeta cerca de 200 pessoas na Região Autónoma da Madeira. Assista à reportagem da RTP Madeira [aqui](#).



## Podcast Vidas: Dia Mundial da Segurança do Doente

No passado dia 17 de setembro celebrou-se o Dia Mundial da Segurança do Doente. Alexandre Guedes da Silva, presidente da SPEM, participou no podcast Vidas promovido pela Sanofi Portugal, para falar sobre Farmacovigilância. "O que entendo como farmacovigilância é a existência de canais que permitem às pessoas notificar efeitos adversos ou inesperados da utilização dos medicamentos" referiu o responsável, partilhando a sua experiência enquanto doente. Assista [aqui](#).



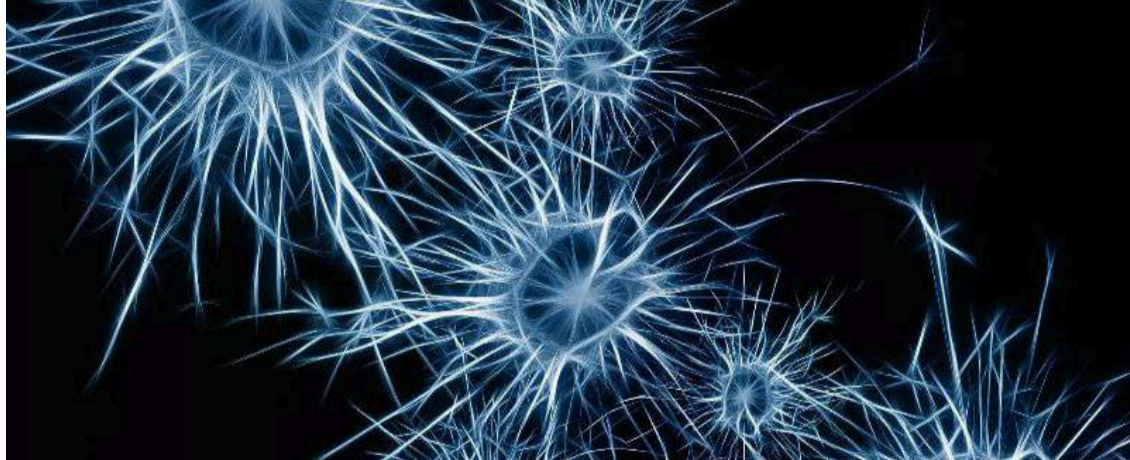
## Projeto inovador no tratamento da Esclerose Múltipla Primária Progressiva vence primeira edição do Prémio Jorge Ruas

A equipa do neurocientista Matthew Holt aposta numa terapia genética inovadora para a EMPP, a forma mais severa da doença. Dez projetos científicos concorreram à primeira edição do Prémio Jorge Ruas, integrado na Technomed Open Innovation Competition, e a um prémio de €100 mil para financiar o desenvolvimento da melhor ideia. Saiba mais no Expresso [aqui](#) e [aqui](#).



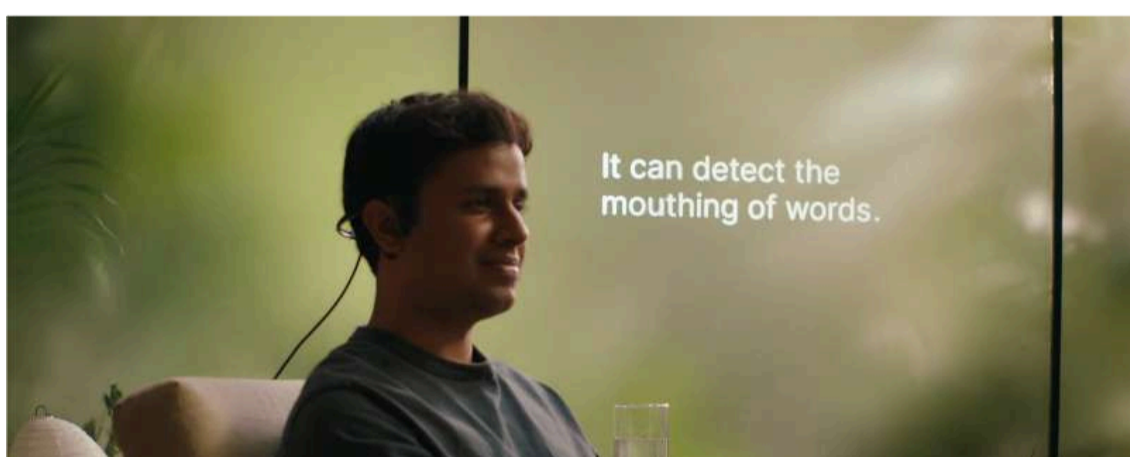
## Novartis apresenta novos estudos sobre a eficácia sustentada de um medicamento para a esclerose múltipla recorrente

A Novartis divulgou no Congresso Anual da European Committee for Treatment & Research in Multiple Sclerosis (ECTRIMS), em Barcelona, novos resultados dos seus estudos com Kesimpta (ofatumumab), sobre a eficácia do medicamento na esclerose múltipla recorrente (EMR). Leia [aqui](#) o artigo do jornal ECCO.



## Dispositivo "quase telepático" coloca a IA dentro da sua cabeça

A Inteligência Artificial (IA) está ao serviço da saúde e da qualidade de vida dos doentes! A interface neural de IA "AlterEgo" promete permitir que os utilizadores comuniquem em silêncio apenas ao pensar nas palavras. Colocado sobre a orelha, o dispositivo facilita tarefas do dia-a-dia através de comunicação em tempo real com a Internet. Saiba mais [aqui](#), na notícia do portal ZAP.



## Resultados promissores de ensaio clínico abrem caminho para novas terapias para a EM

Investigadores da Universidade de Cambridge anunciaram avanços encorajadores num ensaio clínico que poderá abrir portas a um novo tipo de tratamento para a EM. A combinação de dois medicamentos já existentes, um usado para tratar a diabetes tipo 2 e outro com efeito anti-histamínico, mostrou sinais de conseguir reparar parcialmente os danos provocados no sistema nervoso pela doença. Ler mais [aqui](#), no portal SAPO.



**Gostou da nossa Newsletter? Reencaminhe-a para um amigo!**

Subscrição da Newsletter  
Newsletters (edições anteriores)